



PLAN DE ACTIVIDADES 2024

ÁREAS DE TRABAJO EN 2024

VERTEBRACIÓN
ASOCIATIVA

TRANSFORMACIÓN
DIGITAL

ATENCIÓN Y APOYO A
FAMILIAS

VIDA
INDEPENDIENTE

EDUCACIÓN INCLUSIVA

EMPLEO
INCLUSIVO

SALUD Y
DEPORTE

COMUNICACIÓN
INSTITUCIONAL

REDES Y
COLABORACIONES



VERTEBRACIÓN ASOCIATIVA

ACTIVIDADES DE COORDINACIÓN Y MANTENIMIENTO:

ÓRGANOS DE GOBIERNO

- Asamblea General Ordinaria (14-04-24).
- Reuniones de Junta Directiva (Enero-Diciembre)
- Debate de Presidentes (13-04-24).
- Foro Nacional de Directivos (Octubre-Noviembre)

REDES Y PROFESIONALES

- 2º Encuentro Nacional de Profesionales y Representantes (Octubre-Noviembre)
- Espacio de debate para Gerentes y Directores (Octubre-Noviembre)
- Plan Anual de Redes Nacionales (Febrero-October)

COMITÉS

- Reuniones de trabajo del Comité Médico Asesor (Enero-Diciembre)
- Reuniones de trabajo del Comité Asesor de Educación Inclusiva (Enero-Diciembre)
- Reuniones de trabajo del Comité Ético (Enero-Diciembre)

CUMPLIMIENTO NORMATIVO

- Coordinación Programa Agrupado Compliance.
- Coordinación Programa Agrupado Transparencia y acreditación en Fundación Lealtad.
- Renovación del sello de Calidad.

ACTIVIDADES DE PROMOCIÓN DE LA GOBERNANZA ACCESIBLE:

A. Programa Nacional de Representantes de Servicios

Se va a continuar impulsando este programa que tiene como objetivo la incorporación y participación de las PSD en las Redes Nacionales de DOWN ESPAÑA.

B. Creación del Espacio Consultivo “Yo Participo, yo decido”

Espacio digital dentro de la Intranet Conectadown 2.0 en el que se van a lanzar encuestas y consultas para que los representantes manifiesten su opinión sobre diversos temas.

C. Espacio de Trabajo “Yo Participo, yo propongo”

En el marco del 2º Encuentro Nacional de Profesionales y Representantes de DOWN ESPAÑA se va a crear un taller práctico con los Representantes de servicios para elaborar propuestas concretas para abordar retos concretos.



TRANSFORMACIÓN DIGITAL

A. Observatorio de Seguimiento Digital

Se va a desarrollar un sistema que permita la revisión sistemática y continua de las acciones relacionadas con la digitalización implementadas por las entidades. Esto permitirá contar con un mapa actualizado del estatus de la digitalización y proponer medidas específicas a cada entidad en función de su situación y necesidades reales.

B. Programa Agrupado de Transformación Digital

Dos entidades federadas participarán en este programa de consultoría especializada para que desarrollen sus propios Planes de Transformación Digital.

C. Formación en Competencias Digitales para profesionales

A lo largo del año se organizarán Jornadas y Seminarios online específicos para que los equipos profesionales de las entidades federadas sigan mejorando sus competencias en este ámbito.

D. Portfolio de Herramientas Digitales para entidades y familias

Se va a desarrollar un documento dinámico (que se actualizará de forma periódica) con información sobre herramientas digitales que pueden ser de utilidad para las entidades federadas y para las familias.

E. Asistente de Inteligencia Artificial para la Comunicación Clara

El objetivo es entrenar un asistente para que apoye a la transformación de textos bajo criterios de comunicación clara.

F. Espacio “Datos Down”

Dentro de la Intranet de DOWN ESPAÑA se va a crear una plataforma accesible en la que reflejar el perfil completo de nuestras entidades federadas a través de sus datos. Gracias a este Big Data interno podremos trabajar con información precisa que permita adaptar nuestras actuaciones a la realidad de las entidades que componen la Federación.

G. Ampliación y mantenimiento de herramientas creadas en 2023

Se van a aplicar mejoras y se va a garantizar el mantenimiento de las herramientas digitales creadas en 2023 como la APP SOY+ o las herramientas dirigidas a mejorar los procesos de calidad, transparencia, participación etc.



ATENCIÓN Y APOYO A FAMILIAS

ENCUENTROS NACIONALES



**XXIV ENCUENTRO
NACIONAL DE
FAMILIAS**

CUÁNDO:
5-8 Diciembre 2024

DÓNDE:
Badajoz

ENTIDAD ANFITRIONA:
DOWN BADAJOZ



**VI ENCUENTRO
NACIONAL DE
JÓVENES**

CUÁNDO:
31 mayo – 2 Junio 2024

DÓNDE:
Ávila

ENTIDAD ANFITRIONA:
DOWN ÁVILA

SENTIR Y CRECER

Este proyecto mejorará la calidad de los servicios de Atención Temprana de 41 entidades de síndrome de Down, aumentando la dotación de sus recursos para la estimulación sensorial y mejorando la preparación técnica de los equipos profesionales en el uso de los mismos.

2ª EDICIÓN BECAS LAURA MADRIDEJOS

2ª Convocatoria de becas para apoyar a familias en situación de vulnerabilidad que acuden a las entidades federadas para servicios de Atención Temprana y Apoyo Educativo. Las becas se lanzarán en marzo para cubrir el periodo académico 2024-2025.

DOWN ESPAÑA INTEGRAL

En 2024, se presentará una guía audiovisual y multilingüe de apoyo a familias inmigrantes con hijos con síndrome de Down y a entidades federadas a Down España que necesitan información sobre recursos y mecanismos de apoyo a estas familias.

CONFERENCIAS DOWN

Conferencias online en las que se presentarán proyectos y materiales de relevancia para el día a día de las familias.



VIDA INDEPENDIENTE

PROGRAMA VACACIONES IMSERSO

1 Un año más se impulsará el Programa de Vacaciones IMSERSO en colaboración con las entidades federadas. Las previsiones para 2024 es que 26 entidades de 9 Comunidades Autónomas, organizarán 41 turnos de vacaciones.



PROGRAMA “PONTE DERECHO”

2 Se trata de un programa en colaboración con el Ministerio de Asuntos Exteriores y Cooperación en el que se creará una Campaña Audiovisual para Redes Sociales para defender los derechos de las personas con síndrome de Down.

El objetivo es mostrar a la sociedad en general y a los jóvenes en particular, que las personas con síndrome de Down no siempre pueden ejercer sus derechos en situaciones cotidianas.

CAMPAÑA “BARRIOS INCLUSIVOS”

3 Se va a realizar una campaña para promover la accesibilidad en los barrios y los entornos comunitarios.

Las actuaciones a poner en marcha serán el resultado de las propuestas elaboradas por una Comisión de trabajo compuesta por Profesionales y Representantes de la Red Nacional de Vida Independiente.

FORMACIÓN EN PARTICIPACIÓN Y GOBERNANZA

4 En coordinación con las entidades adheridas a la RNVI, se organizará una formación para personas con síndrome de Down sobre cómo pueden participar en sus organizaciones y cómo pueden impulsar en ellas una gobernanza más inclusiva y accesible.





EDUCACIÓN INCLUSIVA

ORIENTACIÓN Y ASESORAMIENTO

Asesoramiento a personas con síndrome de Down, familiares, profesionales educativos, asociaciones y sociedad en general a través de diferentes canales (Foro Web, Email, Teléfono). También se podrán realizar a través de la plataforma online de la Red Nacional de Educación Inclusiva y a través de la Comisión de Educación Inclusiva de CERMI y del “Foro para la inclusión educativa del alumnado con discapacidad”, en los que participa DOWN ESPAÑA.

MEJORA DE LA PRÁCTICA DE LA EDUCACIÓN INCLUSIVA

- ❑ **Plataforma Formativa Online**: para Asociaciones y centros educativos que deseen potenciar el DUA y el aprendizaje multinivel.
- ❑ **Pack de Bienvenida “Creamos Inclusión”**: portfolio con información básica y necesaria para que el profesorado favorezca la inclusión de los nuevos alumnos con síndrome de Down.
- ❑ **Formación al profesorado**: formación en nuevas tecnologías y herramientas para la implementación de materiales didácticos accesibles en las aulas.

DIFUSIÓN Y SENSIBILIZACIÓN

Campaña **CONVIVE EN DIVERSIDAD** para la Promoción del Derecho a la Educación Inclusiva.

Se trata de una campaña en redes sociales con la finalidad de promover en las asociaciones y en los centros educativos, espacios de debate basados en la convivencia y el valor de la diversidad. En la elaboración de los contenidos participarán personas con síndrome de Down incorporadas en la Red Nacional de Educación Inclusiva. La campaña incluirá un vídeo audiovisual accesible destinado a niños y jóvenes con síndrome de Down.

APRENDIZAJE A LO LARGO DE LA VIDA

Desarrollo de proyectos y actividades formativas de personas con síndrome de Down para mejorar sus conocimientos teóricos y prácticos para su desarrollo educativo, social, personal y profesional.

FOMENTO DE LA LECTURA

Proyectos y actividades en coordinación con las entidades de la RNEDI y los centros educativos para el fomento de la lectura y el desarrollo de la creatividad literaria de personas con síndrome de Down.



EMPLEO INCLUSIVO

ORIENTACIÓN Y SENSIBILIZACIÓN

- ❑ **Campaña en Redes Sociales:** sensibilizar a la población, en general, y a las empresas en particular sobre el valor añadido que supone la inclusión de trabajadoras y trabajadores con síndrome de Down en las empresas ordinarias.
- ❑ **Kit de sensibilización para empleados:** Conjunto de Herramientas audiovisuales para que las empresas puedan sensibilizar a sus empleados antes de la incorporación de una persona con síndrome de Down a la plantilla.

ACOMPañAMIENTO

- ❑ **Herramienta digital para el acompañamiento y seguimiento laboral:** Herramienta creada para facilitar el seguimiento del desempeño laboral de la persona con síndrome de Down a todos los agentes implicados en el proceso de incorporación y desarrollo en el puesto de trabajo.

FORTALEZA ECA

- ❑ Se trata de un Programa dirigido a mejorar y profesionalizar los servicios de inserción laboral de nuestras entidades federadas. En estos años, han participado 4 entidades. Down Lugo; Down Valladolid; Down Sevilla; y Down Almería, que continuará durante 2024.

FORMACIÓN

- ❑ **Escuela de Formación para familias:** capacitar a las familias para que se conviertan en el impulso laboral de sus hijos, creando oportunidades y fomentando su independencia, autonomía y competencia en el desempeño de sus puestos de trabajo.
- ❑ **Formación a organizaciones empresariales:** Jornada conjunta con organizaciones empresariales para que los dos sectores trabajen conjuntamente en el impulso de la inclusión laboral a través del empleo con apoyo.

INVESTIGACIÓN

- ❑ **Estudio sobre el acoso laboral y la brecha salarial con perspectiva de género:** Se va a realizar un estudio en colaboración con las entidades federadas sobre las brechas de acceso de las mujeres con síndrome de Down al empleo y a puestos de mayor rango/salario.

GESTIÓN DE OFERTAS

- ❑ En coordinación con la Red Nacional de Empleo con Apoyo RNECA, se continuará implementando desde Down España el protocolo de gestión de ofertas e intermediación laboral entre empresas y entidades de todo el país.

BÚSQUEDA DE ACUERDOS Y CONVENIOS CON EMPRESAS PARA OFRECER SERVICIOS QUE MEJOREN LA EMPLEABILIDAD DE LAS PERSONAS CON SÍNDROME DE DOWN EN TODA ESPAÑA

SALUD Y DEPORTE

CUIDADO DE LA SALUD

- ❑ **Programa de Salud Accesible:** Se va a elaborar un material basado en el Programa Español de Salud con información accesible para adultos con síndrome de Down.
- ❑ **Formación sobre salud mental para profesionales:** Contenidos formativos para profesionales con el objetivo de que aprendan a detectar y abordar los problemas de salud mental en las personas con síndrome de Down.
- ❑ **Grupo de trabajo “Emociones Down”:** Publicaciones y herramientas adaptadas para trabajar las emociones desde la infancia. Mantenimiento y actualización de microsite con recursos para entidades y familias
- ❑ **Alimentación Saludable:** Actividades formativas en colaboración con FUDEN (Fundación para el desarrollo de la Enfermería) para personas con síndrome de Down sobre cómo promover de forma autónoma unos hábitos propios de alimentación saludable (planificación de la compra, menú semanal etc.)
- ❑ **Formación sobre higiene bucodental:** Talleres formativos para adultos con síndrome de Down en colaboración con SANITAS DENTAL sobre cuidado y salud bucodental.
- ❑ **Formación para la prevención de violencias sexuales:** Formación a profesionales para la prevención de las violencias sexuales, su reconocimiento y actuación.

ENVEJECIMIENTO Y VIDA ADULTA

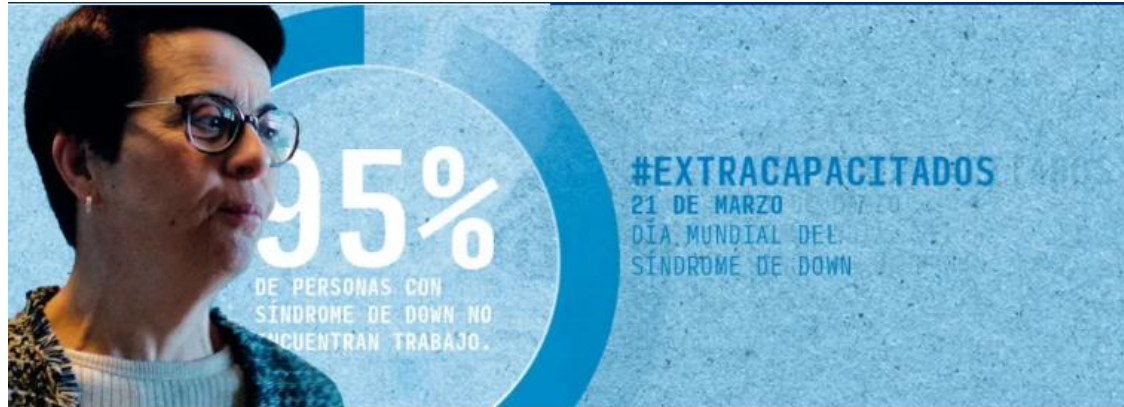
- ❑ **Escuela de vida adulta para personas con síndrome de Down:** Espacio formativo para promover su implicación en el envejecimiento saludable. En el diseño y desarrollo de los contenidos participarán los Representantes de la RNVAE.
- ❑ **Mejoras en el Protocolo ESE:** Se van a aplicar mejoras en el Protocolo de actuación ante el deterioro cognitivo desarrollado por la RNVAE (digitalización, revisión, seguimiento etc.)

DEPORTE INCLUSIVO

- ❑ **Programa “Yo también juego:** Programa educativo en coordinación con las entidades de la RNEDI y centros educativos para la promoción del deporte inclusivo a través de acciones de sensibilización, de la formación al profesorado y de la incorporación de actividades deportivas inclusivas a la programación de Ed. Física.
- ❑ **Programa “Be my Referee”:** Programa desarrollado en colaboración con la “Fundación Mi Alex” para promover la inclusión en el mundo del fútbol a través de la formación en arbitraje de jóvenes con síndrome de Down.



COMUNICACIÓN INSTITUCIONAL



CAMPAÑA POR EL DÍA MUNDIAL
DEL SÍNDROME DE DOWN
#ExtraCapacitados

CREACIÓN DE CONTENIDOS AUDIOVISUALES PROPIOS CAMPAÑAS DE DIFUSIÓN EN REDES SOCIALES



REDES INSTITUCIONALES



- Participación en las reuniones del Comité Ejecutivo.
- Participación en las reuniones de la Red de Gerentes.
- Participación en comisiones y grupos de trabajo: *Asistencia personal; Fondos Europeos; Atención Temprana; Educación Inclusiva; Empleo; Cooperación Internacional; Autonomía Personal.*



- Participación en el Consejo Asesor de Accesibilidad.
- Asistencia a Jornadas de trabajo, reuniones y sesiones formativas.



- Participación en las Asambleas de la PTS.



- Organización conjunta de actividades formativas ; Asistencia a Jornadas de trabajo y reuniones.



- Colaboración en actuaciones para la orientación legal en el ámbito educativo de personas con síndrome de Down y familias.



- Desarrollo de actividades conjuntas de sensibilización sobre el síndrome de Down.



- Colaboración en la organización de la 9ª edición del Curso de Preparadores Laborales con INICO-AESE



- Colaboración en el desarrollo de documentos y contenidos relacionados con el Alzheimer.



- Colaboración en campañas de sensibilización.

REDES INTERNACIONALES



- Reuniones del Comité Directivo.
- Participación en la Asamblea General.



- Reuniones de Junta Directiva.
- Organización y participación en la Asamblea General de EDSA en 2024.



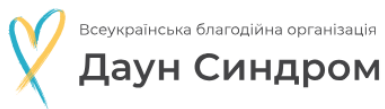
- Entidad ponente del Congreso Internacional de T21 RS (Roma 6-9 junio de 2024).



- Asistencia a Reuniones, jornadas y sesiones formativas.



- Coordinación del proyecto EU JOIN US con los siguientes socios: *Universidad Comillas; Down Türkiye; Kirikale University; Federação Portuguesa de Hockey; Pais 21; AIPD; Capitolina Rugby.*
- Participación como socios en la Red Europea VALUEABLE liderada por AIPD (Associazione Italiana Persone Down).
- A la espera de resolución de dos nuevos proyectos como líderes:
 - **Visible:** Promoción de un patrimonio arqueológico accesible.
 - **Lead Your Way:** Creación de herramientas digitales para la promoción del Empleo con Apoyo.



CAMPAÑA DE AYUDA A UCRANIA

En colaboración con UDSO (Ukrainian Down Syndrome Association) y con las entidades Federadas a Down España

- Línea de apoyo a organizaciones ucranianas y polacas para apoyo a refugiados y organización de actividades para personas con síndrome de Down y sus familias.
- Línea de apoyo a familias refugiadas ucranianas.



DOWN

España



ENCUÉTRANOS

C/ Machaquito 58. 28043 Madrid



LLÁMANOS

917 160 710



ESCRÍBENOS

downespana@sindromedown.net

ISO 9001

BUREAU VERITAS
Certification

